

## Angebote der Galerie

- G1 Zitronengelb und Himmelblau
- G2 Ich und Du - Menschenbilder
- G3 Von Mäusen und Menschen - wir entdecken Beuys

Die Angebote der Galerie finden erst ab 2010 wieder statt.

## Angebote des Museums

- M1 Auf und zu - Knöpfe aus Lüdenscheid
- M2 Eine mittelalterliche Stadt entsteht - kleine Baumeister gesucht
- M3 Otto dampft durchs Versetal - Eine Reise mit der KAE

## Konditionen

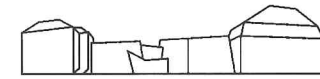
- Teilnehmerzahl: max. 10 Kinder
- Alle Programme kosten 80,00 €.
- Die Programme dauern ca. 2 Stunden und können dienstags bis sonntags in der Zeit von 11.00 bis 17.30 Uhr durchgeführt werden.
- Für einen Imbiss (Getränke, Kuchen, Servietten, Strohhalme, Tischdekoration...) haben die Gäste selber zu sorgen; Becher und Teller können von Seiten der Museen zur Verfügung gestellt werden.
- Der Museumsbereich, in dem der Imbiss stattfindet, muss von den Gästen sauber hinterlassen werden.
- Verbindliche Anmeldung bitte zwei Wochen im Voraus.

## Informationen

Museen der Stadt Lüdenscheid  
Sauerfelder Straße 14 - 20  
58511 Lüdenscheid

Öffnungszeiten:  
täglich außer montags 11.00 bis 18.00 Uhr

Telefon: 0 23 51 / 17 14 96  
Telefax: 0 23 51 / 17 17 09  
E-Mail: [museen@luedenscheid.de](mailto:museen@luedenscheid.de)  
Internet: [www.museen-luedenscheid.de](http://www.museen-luedenscheid.de)



Museen der  
Stadt Lüdenscheid

# Kindergeburtstag



# Kindergeburtstag in den Museen

## G1 Zitronengelb und Himmelblau

Können Farben erzählen?

Kannst Du Farben hören?

Bei einem Rundgang durch die Städtische Galerie werden wir auf den Bildern viele unterschiedliche Farben entdecken. Es gibt kalte und warme Farben, grelle und sanfte, helle und dunkle Farbtöne. Wir werden versuchen, die vielen unterschiedlichen Farben zu erkennen und zu beschreiben.

Anschließend kannst Du selbst Farben mischen und damit malen.

Alter: ab 6 Jahre

## G2 Ich und Du – Menschenbilder

Wir sehen uns die Porträts der Künstlerin Ida Gerhards (1862 - 1927) an.

Warum lassen sich Menschen malen? Welche Möglichkeiten gab es in der Vergangenheit und welche haben wir heute?

Wie würdest Du Dich selber malen?

Danach kannst Du ein Bild von Dir gestalten - so wie Du bist oder wie Du gerne sein möchtest.

Alter: ab 8 Jahre

## G3 Von Mäusen und Menschen - wir entdecken Beuys

Was ist eigentlich Filz? Woraus wird dieses Material gemacht, mit dem sogar Künstler arbeiten? Kann ich Filz vielleicht selbst herstellen?

Wir wollen mehr darüber erfahren!

Wir schauen uns gemeinsam den Raum im Museum an, wo die Objekte des Künstlers Joseph Beuys ausgestellt sind. Für ihn war Filz ein ganz besonderes Material und er hat es oft in seiner Arbeit verwendet.

Anschließend gestalten wir in der Filzwerkstatt phantasievolle, kleine Dinge, wie z. B. eine Maus oder einen Schmetterling.

Alter: ab 5 Jahre

## M1 Auf und zu - Knöpfe aus Lüdenscheid

Im Museum gibt es über 1.000 verschiedene Knöpfe zu sehen, da es vor über hundert Jahren in Lüdenscheid viele Knopffabriken gab. Knöpfe aus unserer Stadt wurden in die ganze Welt verkauft, bis nach Russland und China.

Wie kam es dazu?

Gemeinsam werden wir viel Interessantes über den Knopf erfahren. Gab es eigentlich immer schon Knöpfe? Für welche Kleidungsstücke wurden sie verwendet? Wie wurden sie hergestellt? Abschließend wird jedes Kind einen eigenen Lüdenscheider Knopf prägen und annähen.

Alter: ab 8 Jahre

## M2 Eine mittelalterliche Stadt entsteht - kleine Baumeister gesucht

Was macht eine mittelalterliche Stadt aus?

Wie wurde gebaut?

Diesen Fragen gehen wir nach und werden uns selber als Baumeister ausprobieren.

Alter: ab 7 Jahre

## M3 Otto dampft durchs Versetal - Eine Reise mit der KAE

In den engen Tälern rund um Lüdenscheid führen früher dampfende Schmalspur-Eisenbahnen. Im Mittelpunkt dieses Programms stehen zunächst Fragen wie „Wofür braucht man eine Eisenbahn?“, „Was wird mit ihr transportiert?“ und „Welche Probleme gab es beim Bau?“. Anhand von Fotos, Objekten und Spielen erschließen sich die Kinder eigenständig die Unterschiede zwischen Gestern und Heute. Schließlich wird eine gemeinsame Zugfahrt mit der KAE um die Jahrhundertwende nachgespielt, bei der jedes Kind eine historische Rolle mit einer entsprechenden Verkleidung übernimmt.

Alter: ab 5 Jahre