

G1 Zitronengelb und Himmelblau

Können Farben erzählen? Kannst Du Farben hören? Bei einem Rundgang durch die Städtische Galerie werden wir auf den Bildern viele unterschiedliche Farben entdecken. Es gibt kalte und warme Farben, grelle und sanfte, helle und dunkle Farbtöne. Wir werden versuchen, die vielen unterschiedlichen Farben zu erkennen und zu beschreiben. Anschließend kannst Du selbst Farben mischen und damit malen.

Alter: ab 4 Jahren

G2 Ich und Du – Menschenbilder

Wir sehen uns die Porträts der Künstlerin Ida Gerhardi (1862 - 1927) an. Warum lassen sich Menschen malen? Welche Möglichkeiten gab es in der Vergangenheit und welche haben wir heute? Wie würdest Du Dich selber malen? Im Anschluss an einen kurzen Rundgang durch die Galerie kannst Du ein Bild von Dir gestalten - so wie Du bist oder wie Du gerne sein möchtest.

Alter: ab 8 Jahren

G3 Fühlen und Schnuppern – Beuys entdecken

Der Künstler Joseph Beuys hat einmal gesagt: „Die Menschen wissen heute nicht viel über das Wesen der Dinge.“ Wir wollen mehr darüber erfahren! Wir schauen uns zusammen einen Raum im Museum an, wo geheimnisvolle Dinge zu sehen sind. Was mögen diese Gegenstände wohl bedeuten, welche Materialien hat der Künstler verwendet und warum. Bei der Erkundung werden uns das Tasten und das Schmecken weiterhelfen. Anschließend gestalten wir aus unterschiedlichen Materialien unsere eigenen Schachteln voller Ideen. Bitte einen kleinen Pappkarton oder ein Holzkästchen mitbringen!

Alter: ab 6 Jahren

M1 Zeitreise Stadtentwicklung

Wir gehen auf Spurensuche und entdecken, wie die Stadt Lüdenscheid sich seit dem Mittelalter entwickelt hat. Zu Beginn betrachten wir die beiden Stadtmodelle von 1506 und 1723. Was seht Ihr? Was macht eine Stadt aus? Was hat sich in den Jahrhunderten sichtbar verändert? Im Anschluss werden wir anhand von Alltagsobjekten spannende Dinge zum Thema „Leben im Mittelalter und in der Frühen Neuzeit“ erfahren. Zum Abschluss besteht die Möglichkeit das Erfahrene kreativ umzusetzen und eine Urkunde mit Feder und Tinte zu unterzeichnen. Zusätzlich empfehlenswert ist die Buchung eines Stadtrundgangs, um die Geschichte vor Ort zu erkunden. Bitte sprechen Sie uns an. Wir vermitteln Ihnen gerne eine/n Stadtführer/in.

Alter: ab 5 Jahren

M2 Auf und zu – Knöpfe aus Lüdenscheid

Im Museum gibt es über 1000 verschiedene Knöpfe zu sehen, da es vor über hundert Jahren in Lüdenscheid sehr viele Knopffabriken gab. Knöpfe aus unserer Stadt wurden in die ganze Welt verkauft, bis nach Russland und China. Wie kam es dazu? Gemeinsam werden wir viel Interessantes über den Knopf erfahren. Für welche Kleidungsstücke wurden sie wohl verwendet? Und gab es schon immer Knöpfe? Wie wurden sie hergestellt? Abschließend wird jedes Kind einen eigenen Lüdenscheider Knopf prägen und annähen.

Alter: ab 8 Jahren

M3 Otto dampft durchs Versetal – Eine Reise mit der KAE

In den Tälern rund um Lüdenscheid fuhren früher dampfende Schmalspur-Eisenbahnen. Wir gehen den Fragen nach: „Wofür braucht man eine Eisenbahn?“, „Was wird mit ihr transportiert?“ und „Welche Probleme gab es beim Bau?“. Anhand von Fotos, Objekten und Spielen erschließen wir Gestern und Heute.

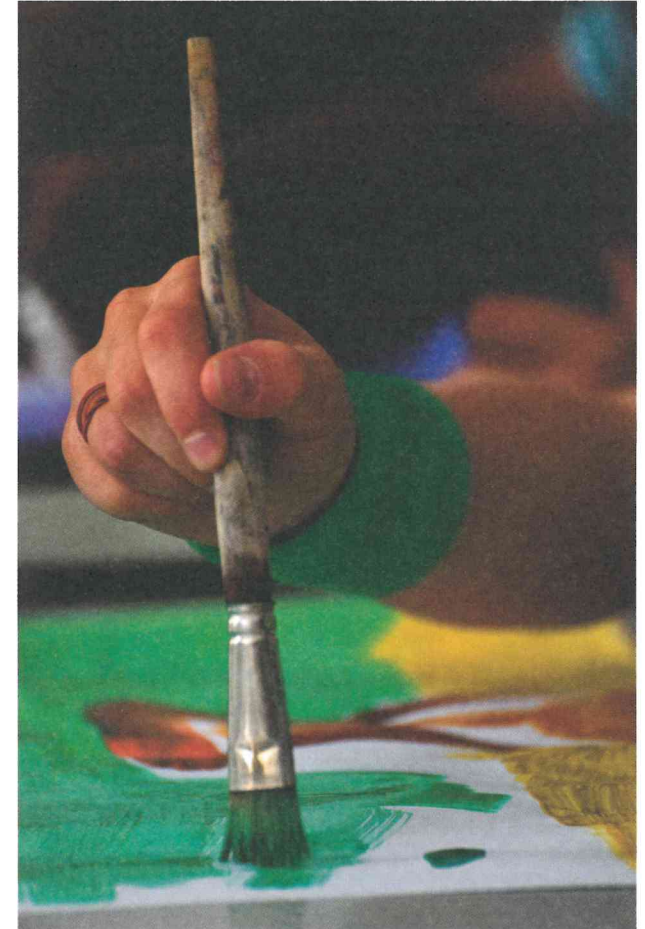
Zudem wird eine Zugfahrt mit der KAE um 1900 nachgespielt, bei der jeder eine historische Rolle mit einer entsprechenden Verkleidung übernimmt.

Alter: ab 4 Jahren



Museumspädagogisches Programm

für Kinder und Jugendliche



Angebote der Galerie:

- G1 Zitronengelb und Himmelblau
- G2 Ich und Du – Menschenbilder
- G3 Fühlen und Schnupfern – Beuys entdecken

Angebote des Museums:

- M1 Zeitreise Stadtentwicklung
- M2 Auf und zu – Knöpfe aus Lüdenscheid
- M3 Otto dampft durchs Versetal –
Eine Reise mit der KAE

Konditionen:

Die Programme

- dauern ca. 1,5 Stunden,
- kosten 2,00 € je SchülerIn
(Begleitpersonen sind frei),
- werden auf Wunsch auch außerhalb
der Öffnungszeiten durchgeführt.

Wir bitten um verbindliche Anmeldungen mindestens
zwei Wochen im Voraus.

Informationen:

Museen der Stadt Lüdenscheid
Sauerfelder Straße 14 - 20
58511 Lüdenscheid

Öffnungszeiten:
täglich, außer montags, 11.00 bis 18.00 Uhr

Telefon: 0 23 51 / 17 14 96
Telefax: 0 23 51 / 17 17 09

E-Mail:
museen@luedenscheid.de

Internet:
www.museen-luedenscheid.de